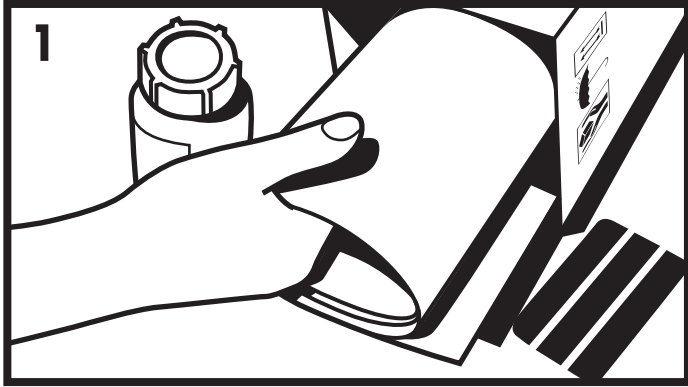


Anleitung zum Bekleben des Bodyworks mit RiMO-Dekoren



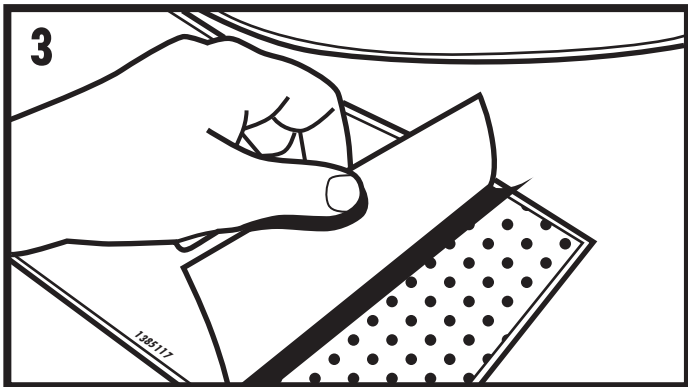
1
Prüfen Sie den Inhalt des Paketes auf Richtigkeit und Vollständigkeit.

- Bestellte Dekore
- Rakel (zum Ausglätten der Dekore)
- Transferflüssigkeit (als temporäres Trennmittel)



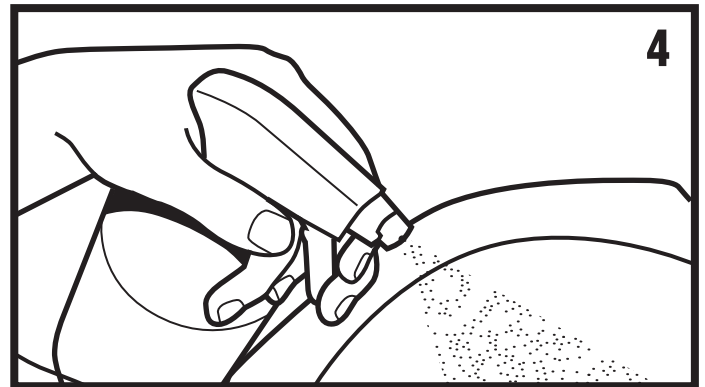
2
Reinigen Sie das zu beklebende Bodywork gründlich mit einem Silikonentferner und einem weichen Lappen.

- Bei Benutzung von ätzenden Reinigungsmitteln achten Sie bitte auf den Schutz Ihrer Hände durch Handschuhe oder geeigneter Schutzcreme.
- Benutzen Sie bitte keine Scheuermittel, Metallbürsten oder Ähnliches.



3
Ziehen Sie die Folie vorsichtig von Trägermaterial ab.

- Beim Abziehen sollte die Folie plan und entspannt ausgebreitet werden.
- Achten Sie darauf die Folie gleichmäßig zu ziehen um Dehnung der Schnittform besonders an Verengungen zu vermeiden.



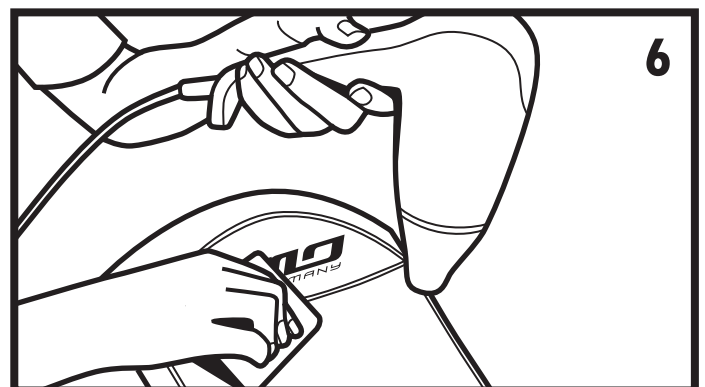
4
Besprühen Sie das Bodywork und das abgezogene Dekor mit einem dünnen Film der Transferflüssigkeit

- Um Verklebungen des Dekors zu vermeiden, am besten gleich nach dem Abziehen von der Trägerfolien mit Transferflüssigkeit besprühen.
- Positionieren Sie das Dekor durch Verschieben auf dem Bodywork.



5
Glätten Sie die Dekore Blasen und Falten frei

- Rakeln Sie die Dekore mit einem konstanten Druck von Innen nach Außen.
- Beim Faltenwurf oder Einschluss von Blasen sollten Sie die Folie bis zur Falte oder den Blasen vom Bodywork lösen, die Falten mit zur Hilfenahme eines Haushaltsföns durch Aufwärmung glätten (nicht ziehen!). Das Verkleben mit erneuter Zugabe des Trennmittels durchführen.



6
Dekore anfünen

- Um optimalen Halt der Dekore auf dem Bodywork zu gewährleisten, sollten diese mit zur Hilfenahme eines Haushaltsföns, insbesondere an den Kanten und spitzen Ecken des Dekors angefünt werden.